

# Nowa Galeria 2.0 dla SMART Notebook

## Galeria 2.0 dla SMART Notebook – informacje ogólne

Galeria 2.0 dla SMART Notebook (SMART Notebook Gallery 2.0 beta) jest dodatkiem do programu SMART Notebook 11. Po zainstalowaniu tego dodatku w SMART Notebooku pojawi się dodatkowa zakładka boczna, która pozwala na pracę z tą wersją galerii. W chwili obecnej galeria jest w wersji beta i można z niej korzystać bezpłatnie.

Nowe możliwości Galerii 2.0:

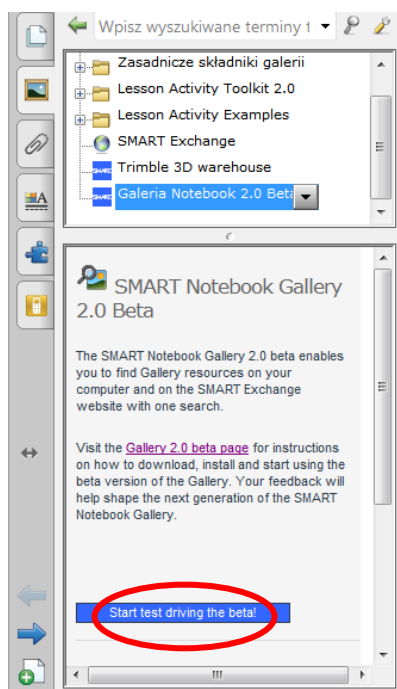
- zaawansowane opcje wyszukiwania, w tym wyszukiwanie wszystkich ustawień regionalnych SMART Exchange,
- folder *Ostatnie elementy*, w którym przechowywane są ostatnie 24 elementy pobrane ostatnio z Galerii 2.0 i może być używany w trybie off-line,
- zakładka *Zestaw narzędzi*, która zawiera materiały instruktażowe, które pomogą stworzyć własne działania, dostarczając szablony, przykłady i filmy instruktażowe,
- *Łącza do nauki*, które odwołują się do mediów społecznościowych i stron internetowych, z którego można dostać się do społeczności SMART na Facebook, Twitter i strony YouTube i inne.

## Jak zainstalować dodatek Galeria 2.0?

Nowa wersja Galerii współpracuje tylko z oprogramowaniem SMART Notebook w wersji 11, które musi być wcześniej zainstalowane na komputerze.

**WSKAZÓWKA:** Sprawdź wersję zainstalowanego oprogramowania klikając: *Pomoc > Oprogramowanie SMART Notebook >* (zakładka) *Pomoc techniczna* i w wierszu *Wersja* sprawdzamy numer wersji. Jeżeli Twoje oprogramowanie jest w starszym wydaniu, to pobierz i zainstaluj najnowszą wersję:

<http://www.smarttech.com/Home+Page/Support/Browse+Support/Download+Software>.



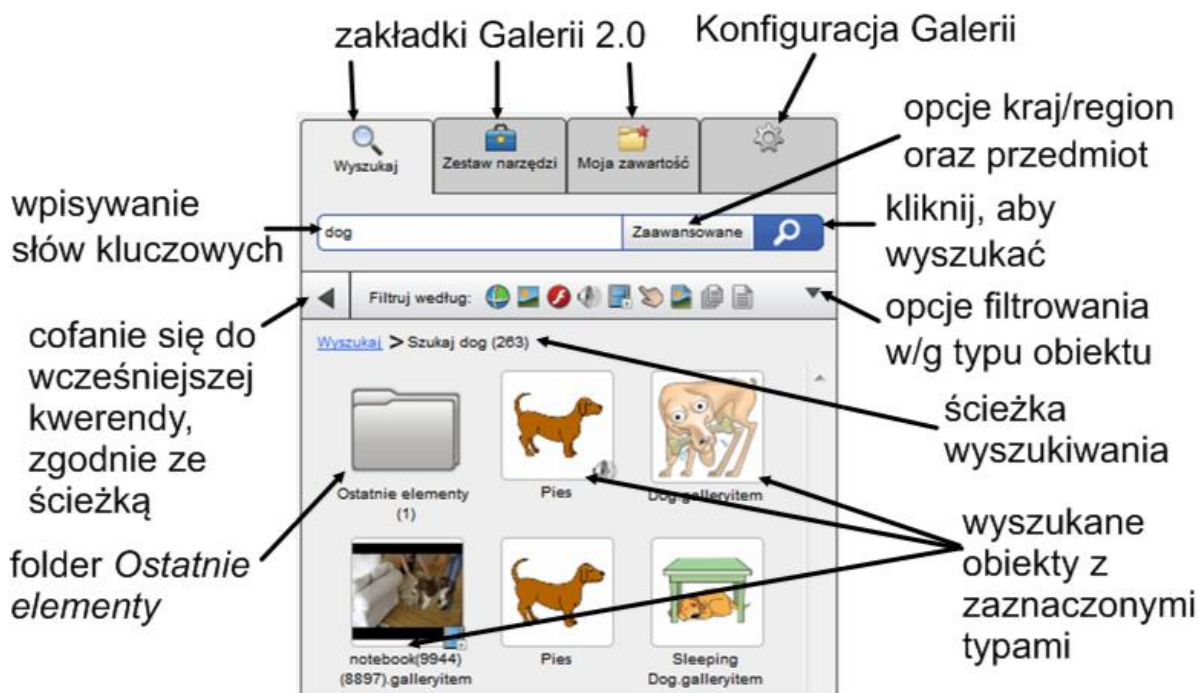
Aby zainstalować dodatek wykonaj poniższe kroki:

1. Przechodzimy do zakładki klasycznej galerii (ilustracja obok) i spośród dostępnych tam opcji wybieramy *Galeria Notebook 2.0 Beta*.
2. W okienku poniżej klikamy na przycisk z napisem *Start test driving the beta* (patrz ilustracja obok), a potem *SMART Notebook Gallery 2.0 Beta download*.
3. W domyślnej przeglądarce otworzy się okno gdzie można wybrać wersję instalacyjną odpowiednią dla posiadanego systemu operacyjnego (Windows lub Mac).
4. Po wybraniu klikamy na przycisk *Download* i plik instalacyjny zostanie pobrany na nasz komputer.
5. Uruchamiamy pobrany plik poprzez podwójne kliknięcie. Potwierdzamy pojawiające się w programie instalacyjnym opcje i po zakończeniu uruchamiamy SMART Notebooka z nową zakładką Galeria 2.0.

**WSKAZÓWKA:** Alternatywnym sposobem jest przejście do strony <http://www.smarttech.com/SMARTNotebookGalleryBeta>.

## Nowa Galeria 2.0 dla SMART Notebook – SAMOUCZEK

### Elementy okna Galerii 2.0



### Wyszukiwanie obiektów w Galerii 2.0?

Aby rozpocząć wyszukiwanie wystarczy wpisać słowo kluczowe i kliknąć w ikonę lupy. Poniżej zostaną wyświetlone znalezione elementy pasujące do podanego kryterium. Pobranie z sieci Internet wskazanego obiektu następuje dopiero gdy znajdzie się on w obszarze roboczym. Ponadto zostaje on zapisany automatycznie również w katalogu *Ostatnie elementy*, gdzie mamy dostęp do 24 ostatnio pobranych obiektów (unikamy ponownego pobierania już raz pobranych rzeczy).

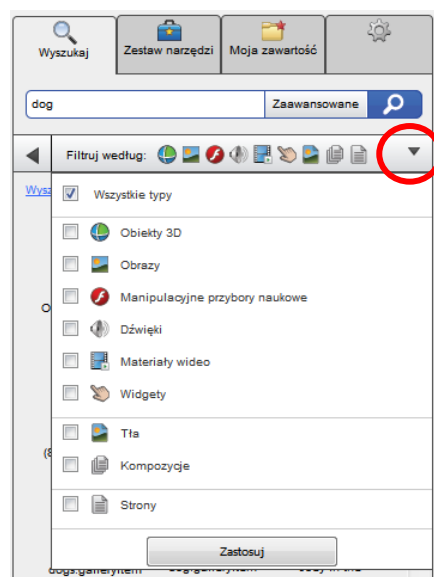
### Pozostałe opcje dostępne w Galerii 2.0

#### Zakładka *Wyszukaj*

**WSKAZÓWKA:** Możesz filtrować swoje poszukiwanie, wybierając rodzaje zasobów, które chcesz wyszukać. Użyj przycisku *Zaawansowane*, aby zawęzić wyszukiwanie do jednego lub więcej państw / regionów albo przedmiotu nauczania. Ta ostatnia opcja dostępna jest po określeniu kraju lub regionu.

#### *Filtruj według*

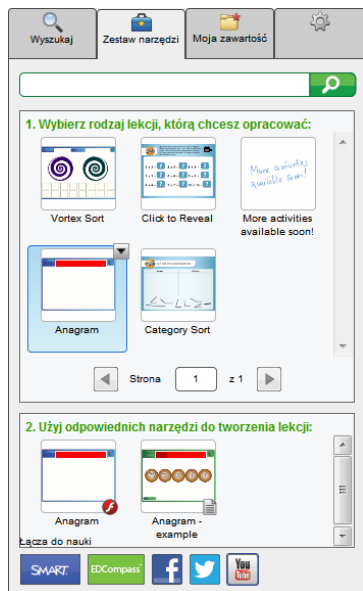
Tu możemy ustalić jakiego typu elementów chcemy szukać. Czy ma to być obraz, czy na przykład tło. Ilustracja obok obrazuje wszystkie możliwe wybory. Jak widać istnieje możliwość wyboru kilku rodzajów wyszukiwanych elementów. Aby dostać się do wyżej opisywanych opcji należy kliknąć w trójkąt skierowany w dół (zaznaczony na ilustracji obok).



## **Nowa Galeria 2.0 dla SMART Notebook – SAMOUCZEK**

**WSKAZÓWKA:** Jeśli nie jesteś podłączony do Internetu wciąż masz dostęp do treści klasycznej galerii pod nazwą *Zasadnicze składniki galerii*, która jest zainstalowana na komputerze. Strona internetowa SMART Exchange zawiera wszystkie elementy, które są obecnie dostępne w galerii *Zasadnicze składniki galerii*.

### **Zakładka Zestaw narzędzi**



Użyj tej zakładki, aby dowiedzieć się, jak tworzyć interaktywne działania do swoich lekcji za pomocą *Lesson Activity Toolkit* lub dodatku *Mechanizm tworzenia aktywności*. Każda pozycja zawiera przydatne szablony, przykłady i dodatkowe zasoby. Wszystkie elementy mogą być przeszukiwane zgodnie z wpisanym słowem kluczowym (podobnie jak w zakładce *Wyszukaj*).

Aby stworzyć interaktywną treść lekcji:

1. Naciśnij element aktywności lekcji, który chcesz dostosować. Wybrana opcja tego elementu pojawi się w dolnej części ekranu pod nazwą *Użyj odpowiednich narzędzi do tworzenia lekcji*.

2. Kliknij dwukrotnie szablon aktywności. Wybrana macierz działalności pojawi się w obszarze roboczym strony SMART Notebooka.

3. Obok samego szablonu możesz znaleźć również wskazówki (w formie filmu, instrukcji, przykładów itp.), jak opracować wybrany element. Kliknij dwukrotnie lub przeciągnij je do obszaru roboczego strony.

**WSKAZÓWKA:** Użyj *Łącza do nauki* na dole zakładki, aby uzyskać dostęp do dalszych zasobów szkoleniowych w tym zakresie.

### **Zakładka Moja zawartość**

Zakładka ta daje nam dostęp do specjalnej galerii, która jest lokalnie zapisywana na dysku twardego komputera i może być tworzona oraz zarządzana przez użytkownika. Galerię tą można organizować zgodnie z potrzebami w drzewiastą strukturę katalogów i podkatalogów, które można dowolnie nazywać.

**WSKAZÓWKA:** Galeria *Moja zawartość* powinna być dobrze znana dotychczasowym użytkownikom SMART Notebook, bo jest to ten sam zbiór dostępny w klasycznej galerii pod tą samą nazwą. Zmiany dokonane poprzez tradycyjną galerię i nową 2.0 będą widoczne w obu narzędziach.

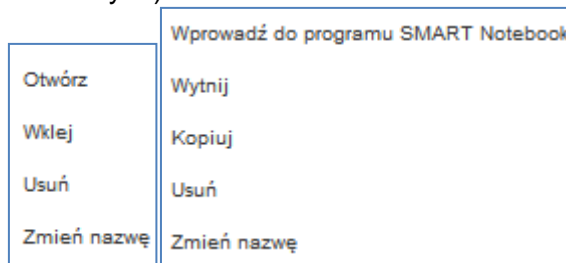
Aby dodać element treści z programu SMART Notebook do *Mojej zawartości* należy wybrać obiekt znajdujący się na obszarze roboczym, a następnie przeciągnąć go do *Mojej zawartości* lub do wybranego folderu tej galerii. W celu dodania przedmiotu wyszukanego w zakładce *Znajdź* wystarczy go zaznaczyć i naciskając strzałkę w górnym prawym rogu wybrać opcję *Dodaj do Mojej zawartości*.

Zarządzanie elementami galerii *Moja zawartość*:

1. Dodawanie nowego folderu lub podfolderu. Naciśnij przycisk *Nowy folder* , a nowy folder pojawi się w *Mojej zawartości*.

## Nowa Galeria 2.0 dla SMART Notebook – SAMOUCZEK

2. Zmiana nazwy folderu. Zaznacz klikając raz w wybrany folder i naciśnij strzałkę w górnym prawym rogu. Z wyświetlonych opcji wybierz *Zmień nazwę* i wpisz nową nazwę.
3. Otwieranie i zamykanie folderów. Kliknij dwukrotnie w folder, aby go otworzyć. Aby go zamknąć, należy użyć łącza nawigacji w górnej części *Mojej zawartości* (przy polu do wpisywania słów kluczowych).




Opcje dostępne pod przyciśnięciu strzałki w górnym rogu: folderu (po lewej) obiektu (po prawej)

Wszystkie elementy w tej zakładce mogą być przeszukiwane zgodnie z wpisanym słowem kluczowym (podobnie jak w zakładce *Wyszukaj*).

### **Zakładka Konfiguracja galerii**

Użyj tej zakładki, aby znaleźć więcej informacji oraz aby przekazać swoje opinie o tym produkcie do Smart Technologies. Nowe wiadomości i sondaże są często dodawane.

**WSKAZÓWKA:** Naciśnij przycisk  *Zamknij*, aby ukryć wszystkie powiadomienia w galerii. Aby je pokazać, zaznacz pole wyboru przy *Pokaż powiadomienia* w zakładce Konfiguracja galerii.

### **Dodatkowe materiały dotyczące opisywanej funkcjonalności:**

Filmy:

<http://www.youtube.com/watch?v=oHsn0OocCBtM> (PL)

[http://www.youtube.com/watch?v=LYZxCds0\\_al&feature=youtu.be](http://www.youtube.com/watch?v=LYZxCds0_al&feature=youtu.be) (EN)

Instrukcja:

[http://downloads01.smarttech.com/media/sitecore/en/support/product/smartnotebookgallery/smartnotebookgallery2\\_0beta/guidenbgallery2\\_0betav19sept12.pdf](http://downloads01.smarttech.com/media/sitecore/en/support/product/smartnotebookgallery/smartnotebookgallery2_0beta/guidenbgallery2_0betav19sept12.pdf) (EN)

Plik instalacyjny do pobrania

<http://www.smarttech.com/SMARTNotebookGalleryBeta>

---

### **Dodatkowe materiały dotyczące tablic SMART:**

<http://www.tablice.net.pl>

**Szkolenia i certyfikacja:**

<http://szkoleniasmart.pl/>

**Społeczność:**

<http://www.facebook.com/TSwMK>

<https://delicious.com/tswmk>